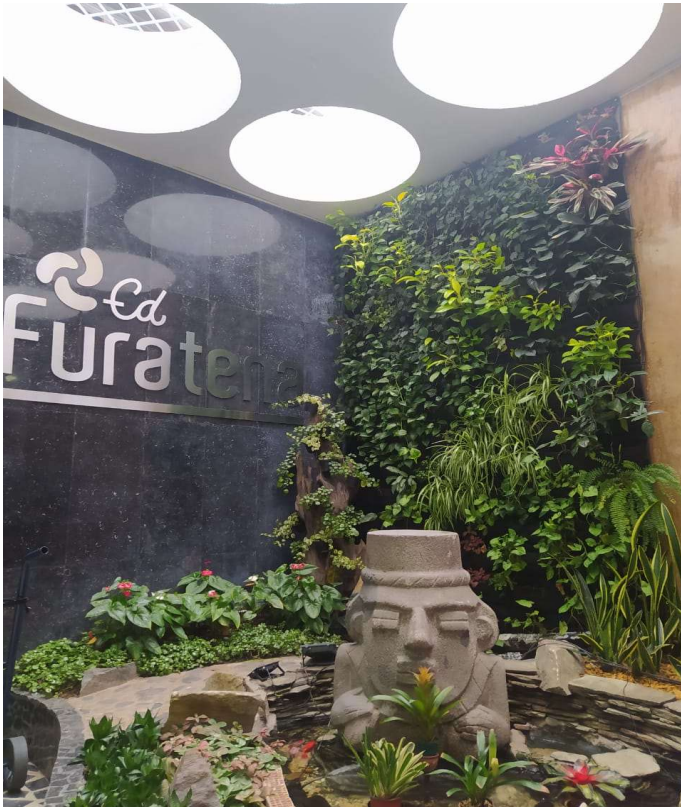


TEMAS RELEVANTES INFORME GESTIÓN 2022

Durante el año se efectuaron los respectivos mantenimientos correctivos, así como los respectivos mantenimientos preventivos con el fin de mantener en buen estado y funcionamiento las instalaciones, entre estas se relacionan las mas relevantes.

- Se continuo mantenimiento de jardín vertical y pecera ubicados en el hall principal, con siembra de nuevas especies, replantación y control de plagas.

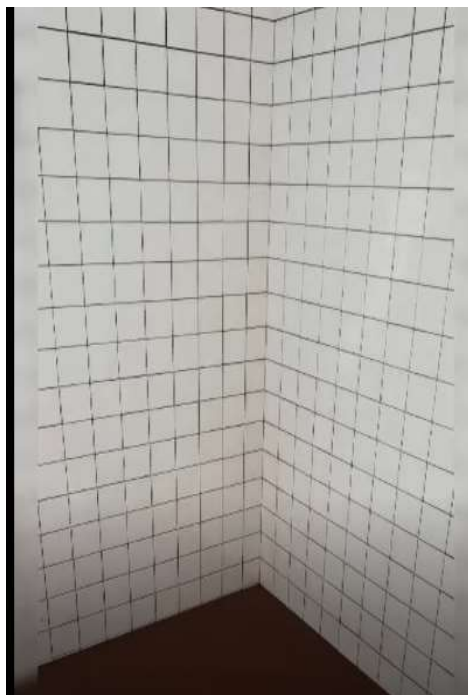


- Se realizaron las impermeabilizaciones y sellamientos puntuales en las ventanas que se reportaron con filtraciones



- Mantenimiento correctivo y preventivo mensual en las zonas y elementos comunes subestación eléctrica, tanques de agua, ascensores, sensores de iluminación, CCTV con el fin de mantener en buen estado y funcionamiento el Edificio.

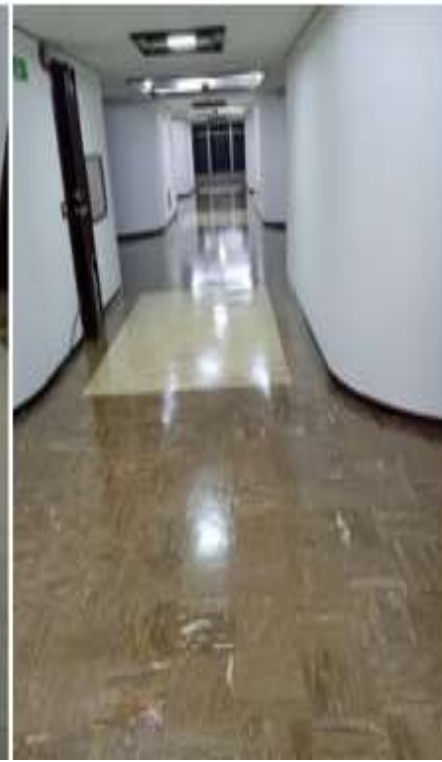
MOTOBOMBAS Y TANQUES DE AGUA



SUBESTACIÓN ELECTRICA



ZONA COMUN PISO TIPICO BRILLADA PISOS



ZONA COMUN HALL PRINCIPAL CRISTALIZACIÓN PISOS

PULIDA Y RESANE DE
PISO DE MÁRMOL
ENTRADA CALLE
COLOMBIA



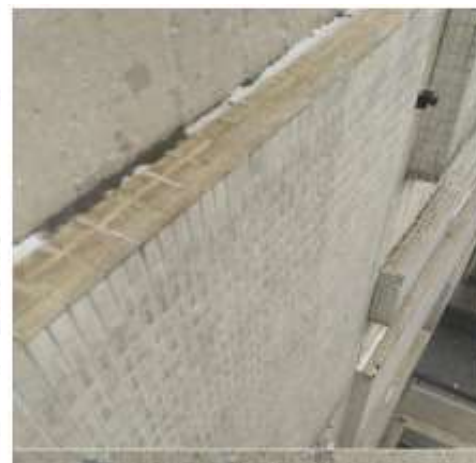
REFORMA Y SEPRACIÓN CUARTO DE ALMACENAMIENTO DE RESIDUOS PELIGROS



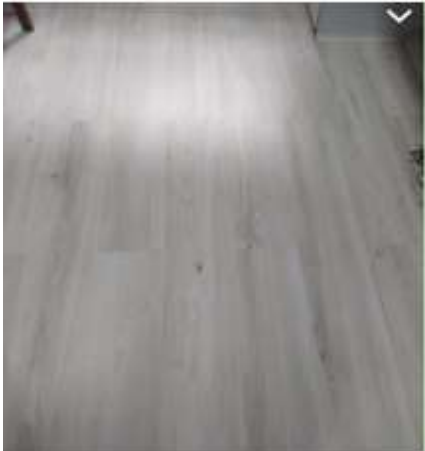
DEMARCACIÓN CUARTO DE ALMACENAMIENTO DE RESIDUOS APROVECHABLES



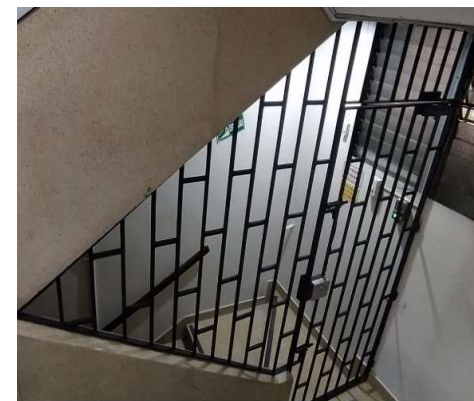
MANTENIMIENTO DE PLACAS FACHADA: SE INTERVINO EL COSTADO NORTE DE LA FACHADA DEBIDO A GRIETAS EN LAS PLACAS QUE OCASIONARON DES' RENDIMIENTOS Y FILTRACIÓN DE AGUA



REFORMA OFICINA DE ADMINISTRACIÓN



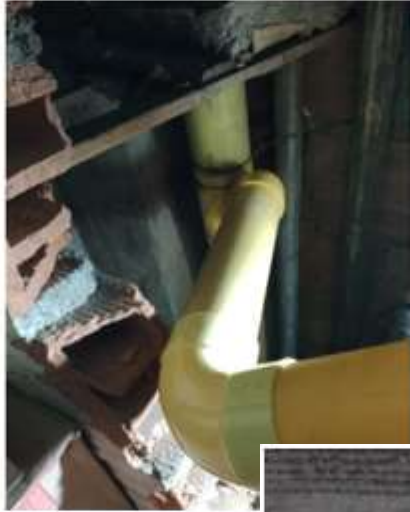
PINTURA A REJA DE ACCESO A PARQUEADERO Y ZONA DE CONSULTORIOS PISO 2



REEMPLAZO DE TRAMOS DE TUBERÍA PRINCIPAL DE HIERRO POR PVC EN BUITRONES



ADECUACIÓN TUBERÍA Y DESAGÜE AGUAS LLUVIAS EN TERRAZA DEL CUARTO DE MÁQUINAS



LIMPIEZA E IMPERMEABILIZACIÓN CON SOPLETE DE MANTO Y CANOAS INTERNAS Y EXTERNAS (AREA 100 METROS)



SE EFECTUARON TRES JORNADAS DE FUMIGACIÓN DURANTE EL AÑO



SE REFORZO ILUMINACIÓN Y REEMPLAZO DE SENSORES DAÑADOS EN ZONAS COMUNES



REEMPLAZO CHAPA ELÉCTRICA DE ACCESO PARQUEADERO



INSTALACIÓN AVISO DE DIRECCIÓN EN BRONCE POR ENTRADA DE COLOMBIA



PINTURA TECHO Y ALERÓN DE LA ENTRADA AL EDIFICIO POR CALLE SUCRE



INTERVENCIÓN MANTO DE IMPERMEABILIZACIÓN DE LA TERRAZA PISO 2 POR DETERIORO Y CORTES EN EL MISMO POR CAÍDA DE VIDRIOS, ADICIONAL SE SELLARON JUNTAS DESPRENDIDAS



IMPERMEABILIZACIÓN TERRAZA COCINETA



REFORMA, RESANE Y PINTURA DE LA COCINETA Y LA DE FACHADA DEL CUARTO DE ALMACENAMIENTO TEMPORAL DE RESIDUOS APROVECHABLES



INSTALACIÓN DE BICICLETERO



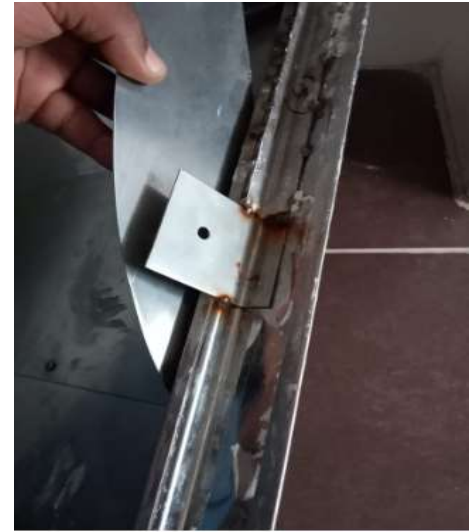
EMPRESAS VARIAS DE MEDELLÍN EFECTUÓ LAVADA DE ANDENES DE SUCRE Y COLOMBIA, TRAMITE GESTIONADO A TRAVÉS DE CORPOCENTRO



LIMPIEZA DE GRAFITI EN MÁRMOL FACHADA CALLE COLOMBIA



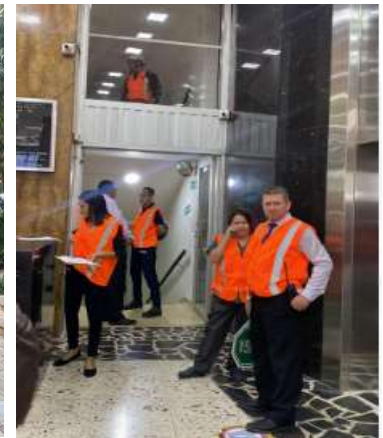
REINSTALACIÓN TAPAS SHUT DE BASURA BAÑO



CAPACITACIÓN EMPLEADOS Y SGSST



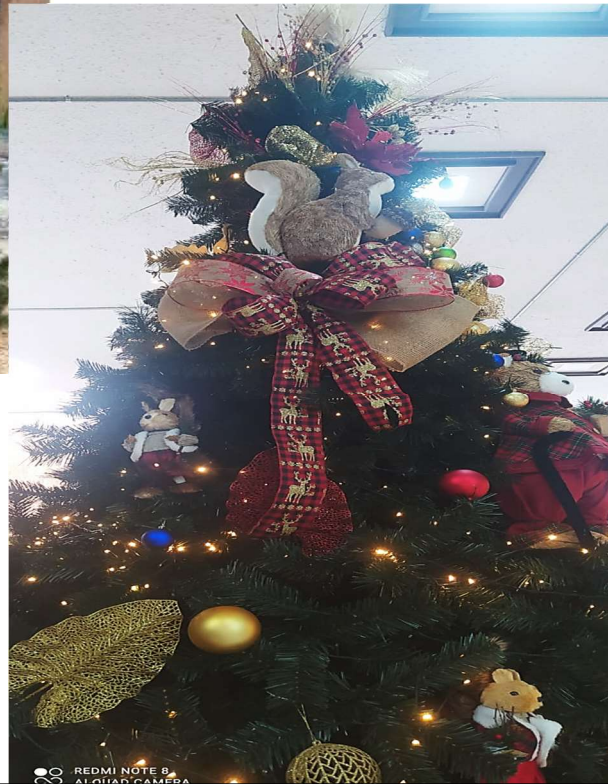
SIMULACRO DISTRICTAL EVACUACIÓN POR SISMO



FERIA EMPRESARIAL



DECORACIÓN DE NAVIDAD



EJECUCIÓN PROYECTOS APROBADOS POR ASAMBLEA

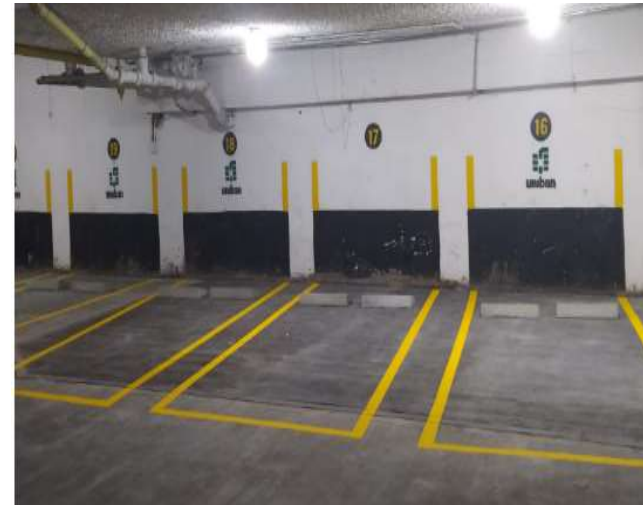
INSTALACIÓN DE DPS
SUBESTACIÓN ELECTRICA

INSTALACIÓN PERSIANAS ATOMATICAS
SUCRE-COLOMBIA



EJECUCIÓN PROYECTOS APROBADOS POR ASAMBLEA

REFORMA MORTERO SOTANO A



EJECUCIÓN PROYECTOS APROBADOS POR ASAMBLEA

SISTEMA DE DETECCIÓN DE INCENDIOS

